



# LE GRAVE PROBLÈME DE L'ÉROSION



## LES DÉFIS

Il est difficile de fournir une estimation de l'érosion que subissent actuellement les sols des oliveraies. En étant optimiste, nous pourrions considérer une perte annuelle de sol de **20 tonnes par hectare** dans la zone andalouse (en considérant la disparité des taux d'érosion dérivés par des différences de pentes).

plus d'informations

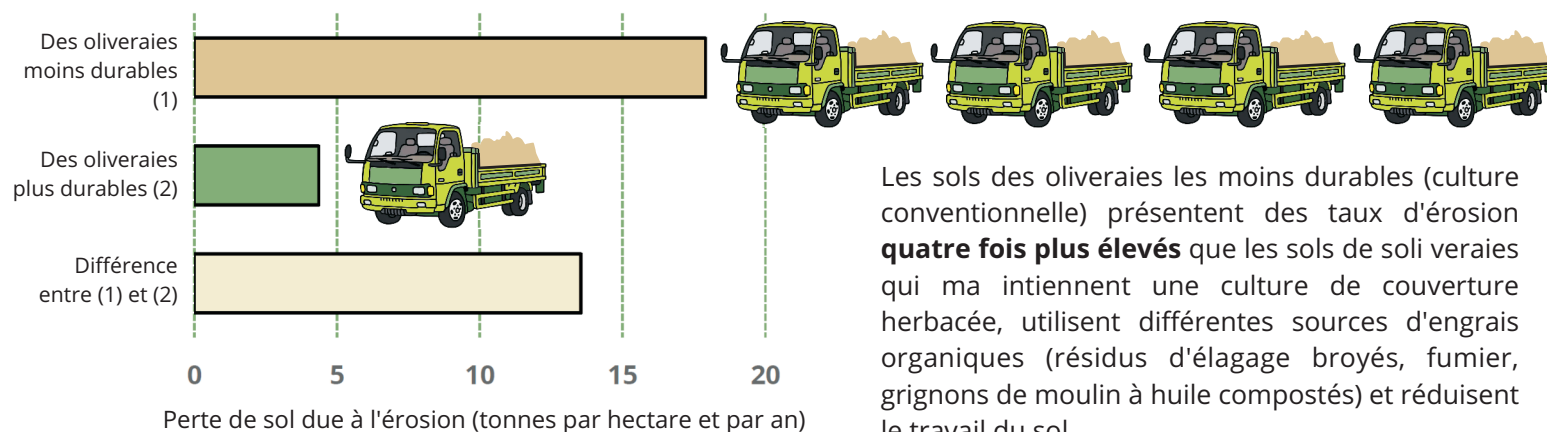


## SAVIEZ-VOUS QUE...

la couche superficielle du sol qui souffre plus intensément des processus d'érosion contient la matière organique et, par conséquent, la plupart des éléments nutritifs du sol ?

Si les éléments nutritifs s'échappent par le ruissellement, ils doivent être reconstitués. Par conséquent, il n'est pas surprenant que dans les oliveraies n'appliquant pas de pratiques de gestion durable, il soit nécessaire d'investir dans des systèmes de fertirrigation coûteux et que la facture d'engrais ne cesse d'augmenter.

Comparaison des taux moyens d'érosion entre les oliveraies conventionnelles et les oliveraies qui appliquent des pratiques de gestion durable. Les données se rapportent aux parcelles expérimentales de SUSTAINOLIVE en Espagne.



Les sols des oliveraies les moins durables (culture conventionnelle) présentent des taux d'érosion **quatre fois plus élevés** que les sols de soli vraies qui ma intiennent une culture de couverture herbacée, utilisent différentes sources d'engrais organiques (résidus d'élagage broyés, fumier, grignons de moulin à huile compostés) et réduisent le travail du sol.

## LES CONSÉQUENCES

- ✓ Perte de la **fertilité**
- ✓ Apparition de sillons et de ravines qui rendent le travail difficile et causer la **perte d'oliviers**
- ✓ Consommation accrue d'**irrigation et d'engrais**
- ✓ Détérioration du **paysage**
- ✓ L'avancée du **désert**
- ✓ **Colmatage** des réservoirs
- ✓ Dommages aux **infrastructures** publiques

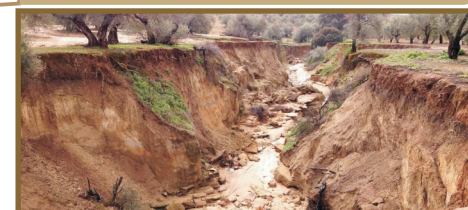
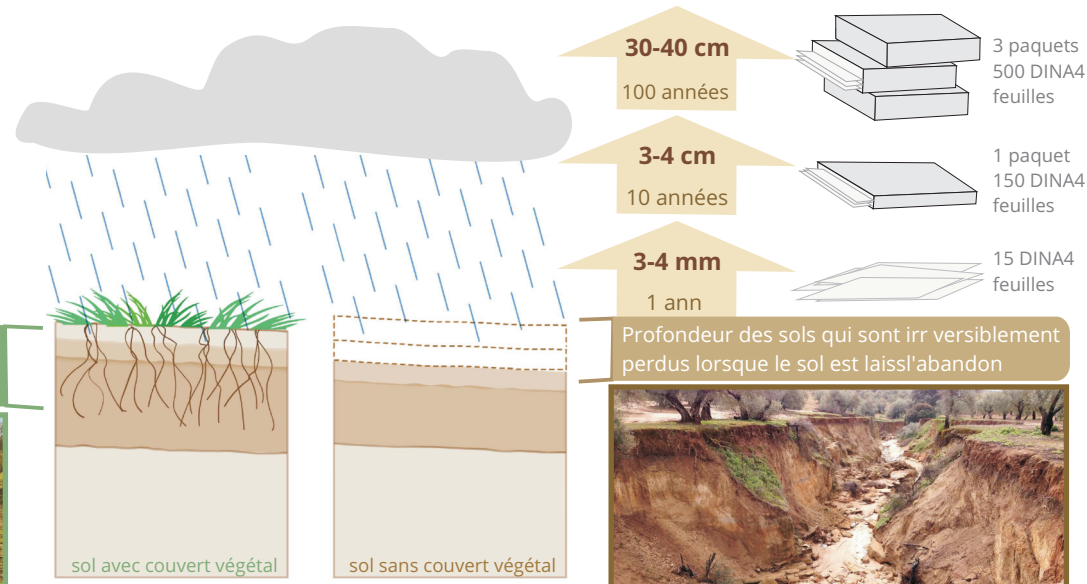
## FINALEMENT...

des pertes économiques comprises entre **42 et 118 euros par hectare et par an**, en fonction de l'intensité de l'érosion.

plus d'informations

Parmi les nombreux avantages potentiels des couverts végétaux herbacés, c'est l'atténuation des processus d'érosion du sol.

Les racines herbacées retiennent le sol et le protègent contre le ruissellement



## GARDE EN TÊTE QUE...

La stratégie la plus efficace pour un oléiculteur afin de garantir que les oliviers maintiennent un stock adéquat de nutriments et de prévenir la perte de la fertilité et de la fonctionnalité du sol par l'érosion est **d'investir dans des pratiques de conservation et de gestion du sol**.