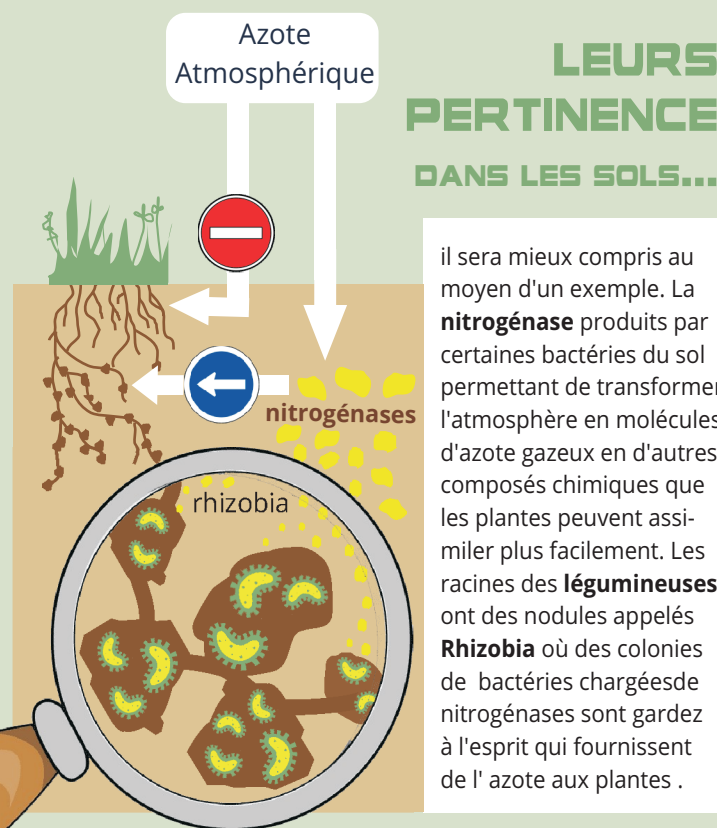




## QU'EST CE QU'UNE ENZYME?

C'est une molécule organique qui régule les réactions chimiques ayant lieu dans un système vivant tel que le sol. Non seulement, elle permet aux réactions de se développer correctement, mais elle contribue également à les accélérer.

[plus d'informations](#)



## GARDE EN TÊTE QUE...

il n'existe pas un seul indicateur qui puisse à lui seul déterminer l'état de santé ou la qualité d'un sol. Parmi tous les indicateurs disponibles, les activités enzymatiques de la microflore du sol se distinguent car leur mesure fournit des informations précieuses sur:

- ✓ la capacité du sol à transformer les formes complexes de carbone de la matière organique en d'autres facilement disponibles pour les plantes
- ✓ la capacité du sol à recycler les éléments nutritifs, en particulier ceux qui sont essentiels aux plantes (azote, phosphore, carbone et soufre)
- ✓ l'abondance de micro-organismes qui sont bénéfiques pour le sol

[plus d'informations](#)

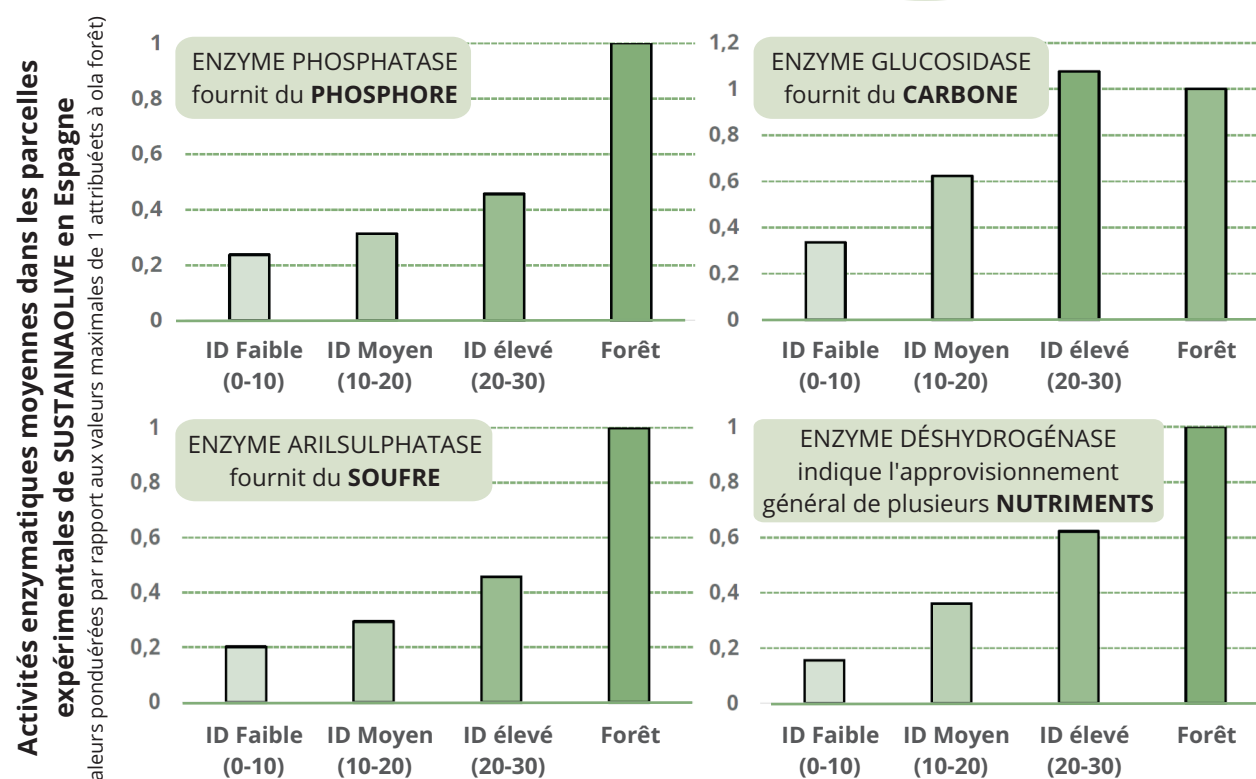
## les bonnes pratiques

# ENZYMES DU SOL



## LES RÉSULTATS DE SUSTAINOLIVE

SUSTAINOLIVE.EU



Comme la diversité de la durabilité dépassait celles de gestion durable des pratiques mises en œuvre dans l'olive-rie augmente, l'abondance et la diversité des microorganismes dans le sol deviennent plus élevées, résultant en des valeurs plus élevées pour toutes les activités enzymatiques clés du sol.

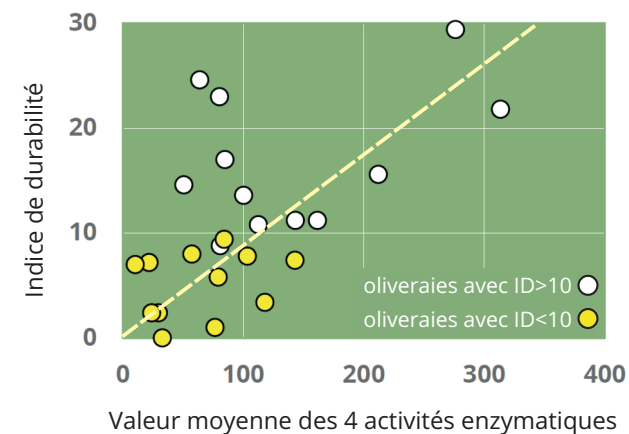
Dans le cas spécifique de l'activité glucosidase, les sols des oliveraies présentant les indices de durabilité les plus élevés ont même dépassé ceux des parcelles forestières considérées comme référence.

### Catégories d'index de durabilité (ID) utilisées dans SUSTAINOLIVE

(Les valeurs plus élevées de cet indice impliquent l'application d'une plus grande diversité de pratiques de gestion durable)

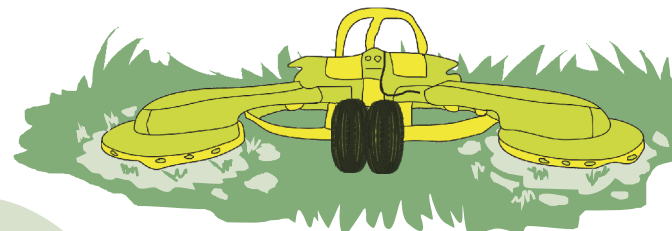
[plus d'informations](#)

Lorsque nous considérons ensemble toutes les activités enzymatiques, il devient évident qu'il existe une corrélation directe entre l'indice de durabilité et l'intensité de l'activité enzymatique des sols de l'olive-rie. En d'autres termes, à mesure que les pratiques de gestion durable des oliveraies se diversifient, la microflore du sol s'améliore. Cela signifie que **le cycle des nutriments est accéléré dans les sols des oliveraies plus durables**, rendant les nutriments plus disponibles pour les oliviers. De cette façon, le besoin de l'agriculteur en engrais chimiques est réduit.



## LES BONNES PRATIQUES

Ajoutez les **restes déchiquetés de l'élagage** au sol au lieu de les brûler



Remplacer le travail du sol intensif par un **travail du sol minimal** et ajouter aux sols les **restes de défrichage des cultures de couverture**, au lieu de garder les sols nus

Ajoutez du **fumier** ou des **grignons d'olive compostés** au lieu d'utiliser des produits chimiques

